

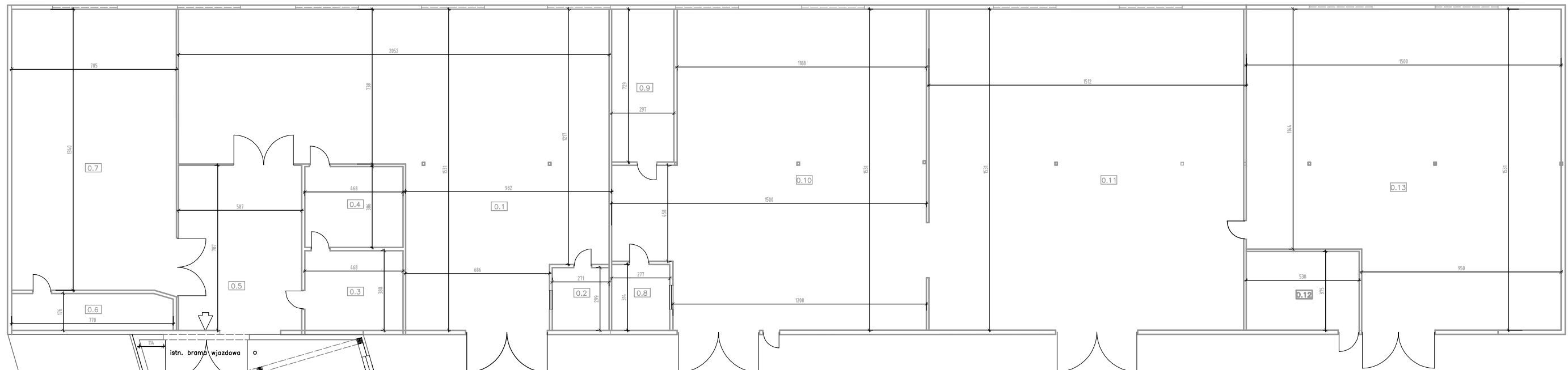
BUD. MAGAZYNOWO PRODUKCYJNY PRZYLEGŁY DO BUDYNKU CP TRADE - KRAKÓW ORAZ DAWNY BUDYNEK BIUROWY

RZUT PARTERU

ZESTAWIENIE POWIERZCHNI			
I.p.	NAZWA POMIESZCZENIA	POSADZKA	POW.
0.1	hala montażowa	gres	219.4
0.2	pom. biurowe	gres	8.1
0.3	pom. socjalne	gres	17.8
0.4	pom. biurowe	gres	18.1
0.5	hala montażowa	gres	46.2
0.6	sanitariaty	gres	13.4
0.7	hala montażowa	gres	105.3
0.8	pom. biurowe	gres	8.7
0.9	pom. biurowe	gres	21.6
0.10	hala magazynowa	gres	196.8
0.11	hala magazynowa	gres	229.7
0.12	pom. biurowe	gres	20.2
0.13	hala magazynowa	gres	208.4
RAZEM			1113.6

RZUT PARTERU

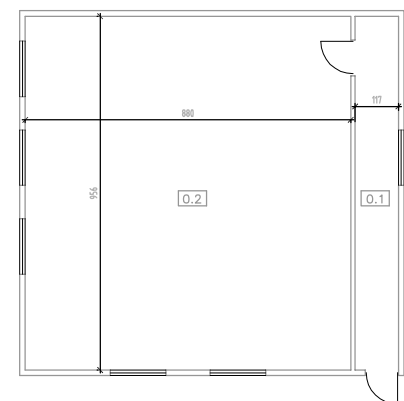
BUDYNEK MAGAZYNOWO PRODUKCYJNY



PLAC MANEWROWY

RZUT PARTERU

ZESTAWIENIE POWIERZCHNI			
I.p.	NAZWA POMIESZCZENIA	POSADZKA	POW.
0.1	przedsionek	gumolit	84.1
0.2	pom. biurowe	gumolit	11.2
RAZEM			95.3



BUDYNEK MAG. - BIUROWY CP TRADE KRAKÓW

DAWNY BUDYNEK BIUROWY